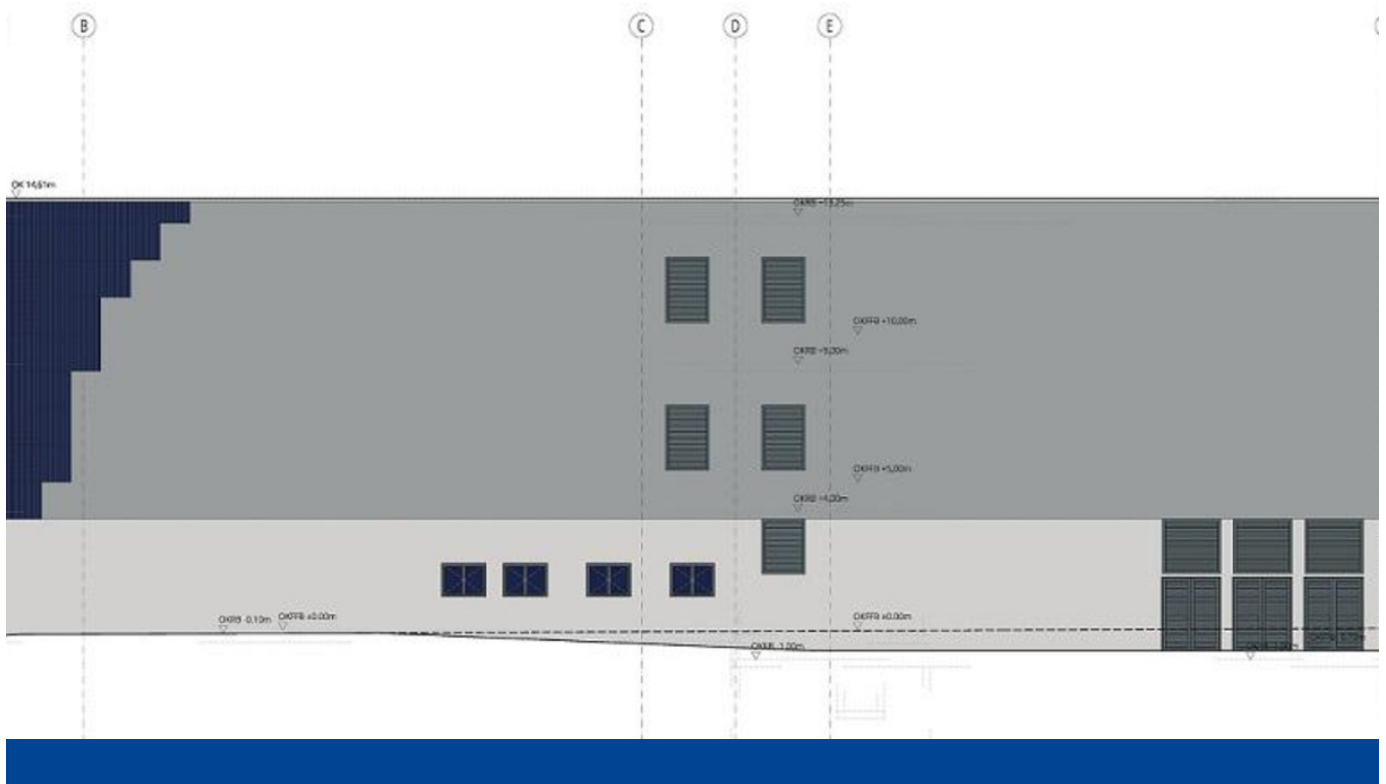




DEPENBROCK

References

NEUBAU RECHENZENTRUM



Neubau eines Rechenzentrums durch Depenbrock Bau. Die Fertigstellung des erweiterten Rohbaus auf der Grundstücksfläche von ca. 14.500 m² ist für Dezember 2024 geplant.

Building Costs: N. N.

Location: Hamburg